

Playalong

Höre Dir bitte zunächst einmal das Playalong an. Es bietet zwei für den Jazz der 1960er-Jahre stiltypische Besonderheiten:

- zum einen steht es im $\frac{3}{4}$ -Takt, der im Jazz zu dieser Zeit bereits etabliert war, aber doch weit seltener gespielt wurde als die vertrauteren geraden Taktarten.
- es gibt keine Harmonie- bzw. Akkordwechsel, wir bewegen uns also im sogenannten *Modalen Jazz*, der eine Spielweise nahelegt, die sich vornehmlich auf die melodischen und rhythmischen Aspekte der Improvisation konzentriert.

(das Audiobeispiel aus dem Kurs *jazz basic 2* ist als MP3-Datei dieser Probelektion beigelegt)

C

Playalong

G_m



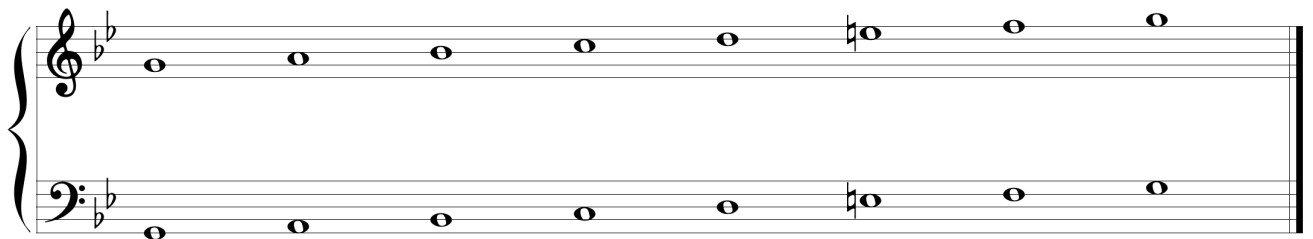
© 2015 Stefan Berker

Übungen

Im Folgenden improvisierst Du über eine G-Moll-Skala, und zwar genau genommen über die im Modernen Jazz besonders gern gespielte *dorische* Skala, eine (nicht ganz korrekterweise so genannte) „Kirchentonleiter“.



G dorisch



4. Baue als nächstes gebrochene Dreiklänge auf allen sieben Stufen der Skala in Deine Improvisation ein. Spiele dabei möglichst nicht nur die Grundformen, sondern auch Umkehrungen.
5. Verwende nun auch wieder chromatische Zwischentöne [*Anm: Diese Technik wurde in den vorangehenden Lektionen erörtert*].
6. Improvisiere nun frei zum Playalong-Track und wende dabei möglichst sämtliche Techniken an, die in den vorherigen Übungen besprochen wurden.
7. Mache abschließend eine Aufnahme Deiner Improvisation zum Playalong und sende diese an die g-j-a ein (Näheres hierzu siehe unten).

Transponierende Instrumente

Wenn Du ein transponierendes Instrument spielst (z.B. Saxophon oder Trompete), wirst Du das Notenbeispiel in „Deine“ Tonart transponieren müssen. Obwohl Du mit dieser Technik sicherlich bereits vertraut bist, zeigen wir Dir in den folgenden Notenbeispielen die Transpositionen der Tonleiter in G-dorisch für Bb- und Eb-Instrumente.

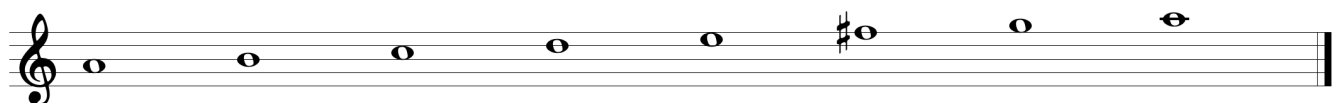
Transposition für Bb- Instrumente

(zum Beispiel Trompete, Sopran- und Tenor-Saxophon)



A dorisch

klingend G dorisch

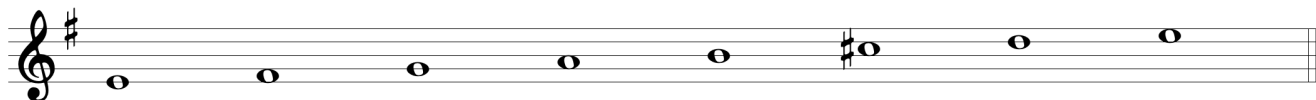


Transposition für Eb-Instrumente (zum Beispiel Alt- und Bariton-Saxophon)



E dorisch

klingend G dorisch



Fragen

Wenn Du Fragen hast – beispielsweise zu den Übungen –, so kannst Du diese gesondert oder zusammen mit dem Playalong an uns schicken. Kontaktiere uns einfach per E-Mail oder telefonisch unter der Nummer

+49-(0)30-78894333

Technische Tipps...

...zum Beispiel zur digitalen Tonaufnahme auf Deinem Computer findest Du auf unserer Website

<http://www.global-jazz-academy.com/gut-zu-wissen/equipment/>

Einsendeverfahren

Die meisten unserer Kursteilnehmer schicken uns ihre Playalongs und Lösungen als E-Mail-Anhänge (Scans bzw. MP3-Dateien) an die Adresse

info@global-jazz-academy.com

Selbstverständlich kannst Du aber zu diesem Zweck auch den traditionellen Postweg nehmen, unsere Adresse lautet:

**global-jazz-academy
Gotenstraße 7
10829 Berlin
(Deutschland)**